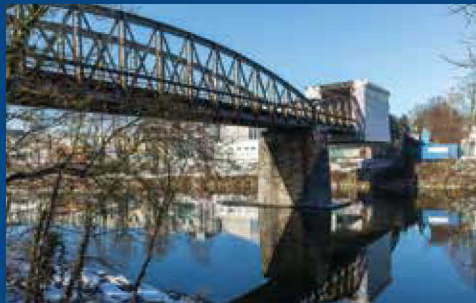




BAUSCHUTZ

BESCHICHTEN - SANIEREN - SCHÜTZEN



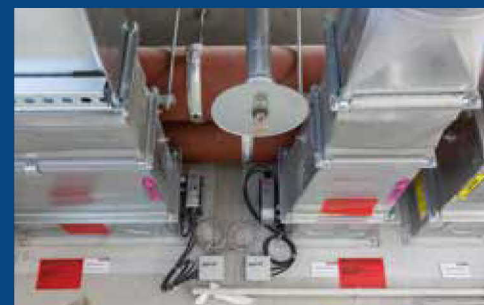


BAUSCHUTZ BESCHICHTEN - SANIEREN - SCHÜTZEN

UNSER LEITBILD:

Mit Erfahrung, Kompetenz, Flexibilität und Verlässlichkeit Werte schützen und erhalten ist unser Ziel. Durch innovatives Handeln, engagierte und qualifizierte Mitarbeiter sowie leistungsfähige technische Anlagen sind wir in vielen Bereichen Vorreiter und Marktführer. Die Zukunft sehen wir als Herausforderung. Wir stellen uns schwierigen Anforderungen und geänderten Marktsituationen.

Der Auftraggeber und dessen Anforderungen stehen im Mittelpunkt unseres Handelns. Wir streben nach langfristigen Partnerbeziehungen. Neben dem Ziel, höchsten Qualitätsanforderungen zu entsprechen, stehen Sicherheit, Arbeitnehmer- und Umweltschutz bei uns im Vordergrund.



Instandsetzungsfachbetrieb
für Betonanierung



KORROSIONSSCHUTZ



Wir schützen
und erhalten
Werte

Wir schützen Stahl vor atmosphärischen, chemischen und mechanischen Belastungen sowie vor Schadstoffen. Durch Beschichtungen stellen wir sicher, dass Industrieanlagen, Stahlbauten, Rohrleitungen, Behälter, Brücken usw. den Korrosionsbelastungen während der geforderten Nutzungsdauer standhalten. Dies gilt für Neuanlagen ebenso wie für bestehende Anlagen, die instandgesetzt werden.

Um Rost, Zunder oder alte Beschichtungen effektiv zu entfernen wird die Stahloberfläche mechanisch bearbeitet oder gestrahlt.

Zur Strahlentrostung werden Druckluft-, Schleuderrad- oder Spezialstrahlverfahren wie Sweepstrahlen, Niederdruckstrahlen sowie Hochdruckwasserstrahlen eingesetzt.

Bewährte und innovative Beschichtungstoffe, entsprechend den technischen und wirtschaftlichen Anforderungen, schützen den Stahl vor Korrosion.

Neben der Erfüllung von höchsten Qualitätsanforderungen ist uns der Arbeitnehmer- und Umweltschutz sehr wichtig.

UNSERE LEISTUNGEN

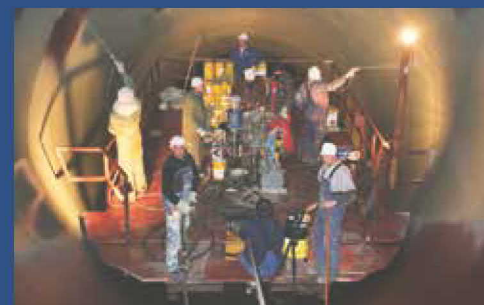
- Untergrundvorbehandlung mittels Strahlentrostern, HDW-Strahlen, Kugelstrahlen und Spezialstrahlverfahren
- Industrienanstriche und Beschichtungen
- Duplexbeschichtungen
- Heiß- und Laminatbeschichtungen
- Werks- und Baustellenkorrosionsschutz
- Brandschutzbeschichtungen

WIR SCHÜTZEN:

- Brückentragwerke (Stahl, Verbundsysteme)
- Industrieanlagen und Maschinen
- Kraftwerksanlagen, Turbinen, Trafos
- Rohrleitungen, Stahlwasserbauanlagen
- Druckschächte und Druckrohrleitungen
- Hallenkonstruktionen
- Behälter und Tanks (Petrochemie, Raffinerie)
- Freileitungsmaste und Umspannwerke

TECHNISCHE AUSSTATTUNG:

- sechs leistungsfähige Korrosionsschutzwerke mit Strahlkabinen (5 x 5 x 30 m)
- Durchlaufstrahlanlagen
- Lackieranlagen
- Geräte- und Maschinenpark für Baustellenkorrosionsschutz – modern und leistungsfähig
- Elektro- und Dieselkompressoren
- Klima-, Absaugungs- und Entstaubungsanlagen
- Sondergerüste und Rohrbefahrungsanlagen



BETONINSTANDSETZUNG

Beschichten
Sanieren
Schützen



Wir haben die speziellen Fachkenntnisse und die Erfahrung zur Planung und Ausführung von baulichen Erhaltungs- und Instandsetzungsmaßnahmen. Unter Beachtung der behördlichen Vorschriften und Regeln der Technik streben wir nach einer qualitativen und wirtschaftlichen Optimierung unserer Leistungen und stellen die Qualität durch Eigen- und Fremdüberwachung sicher.

UNSERE LEISTUNGEN

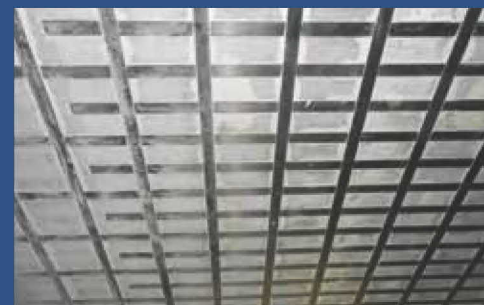
- Untergroundvorbehandlungen
- Konstruktive und sonstige Instandsetzung
- Beschichtungen, Anstriche, Imprägnierungen
- Injektionen
- Abdichtungen und Sonderanwendungen

WIR BIETEN:

- Schadensanalysen, Prüfungen (gem. ÖNORM B4706)
- Betoninstandsetzung und Fassadensanierung
- Altbausanierung und Sanierung denkmalgeschützter Objekte
- Spritzbeton und -mörtel (nass und trocken)
- Untergroundvorbehandlung durch HDW-Strahlen und Spezialstrahlverfahren
- Anstriche, Versiegelungen und Imprägnierungen
- Beschichtungen für mechanische oder chemische Beanspruchung
- Gewässerschutzsysteme
- Injektionen und Risseverpressungen
- Tragwerksverstärkungen (CFK-Lamellen / Sheets)

WIR BESCHICHTEN, SANIEREN, SCHÜTZEN

- Fassaden und Balkone
- Parkhäuser und Garagen
- Verkehrsbauten, Tunnel, Brücken
- Industriegebäude
- Behälter, Silos und Kühltürme
- Abwasseranlagen, Kläranlagen und Faulbehälter
- Trinkwasserbehälter



INDUSTRIEBÖDEN, ESTRICHE UND BESCHICHTUNGEN

Industrieböden müssen je nach Beanspruchung, Nutzung und Frequentierung unterschiedlichen Ansprüchen genügen. Wir bieten maßgeschneiderte Lösungen für jeden Bedarfsfall. Wir berücksichtigen Feuchtigkeit sowie spezielle Kontaminationen, Risse und Beschädigungen. Nutzungsanforderungen sowie mögliche mechanische Belastungen, chemische Angriffe, Nässe und Temperatur. Wir suchen oberflächengerechte Lösungen in Bezug auf dekorative Gestaltung, Trittsicherheit und Rutschfestigkeit, elektrische Ableitfähigkeit, Befahrbarkeit, Reinigung und Pflege.

UNSERE LEISTUNGEN

- Monolithische Beton- und Verbundböden
- Kunstharz- und Sonderbeläge
- Abdichtungen
- Parkdecksysteme
- Versiegelungen, Imprägnierungen
- Dünnschicht-, Dickschicht- und Mörtelbeläge
- Sanierung von bestehenden Industrieböden
- Verbundestriche
- Wohnbau- und Industriestriche

WIR BIETEN:

- Bauteilbemessung und Planung
- Untergrundbearbeitung (Kugelstrahlen, HDW, Fräsen)
- Imprägnierung und Verfestigung
- Versiegelung
- Ableitfähige Beschichtung
- UV-beständige Beschichtung
- Diffusionsoffene Systeme
- Bewehrung (unbewehrt, mit Schwindfugenverdübelung, PP-Faserbewehrung, Baustahlgitter- und Stabstahlbewehrung)
- Wärmedämmung
- Bauteilfugen
- Monolithfinish
- Fugenlose Betonböden
- Hartstoffschichten
- Verdunstungsrinnen
- Spezialindustriestriche



Sanierung
Revitalisierung
Neubau





Wir schützen
Werte
und Leben

BAULICHER BRANDSCHUTZ

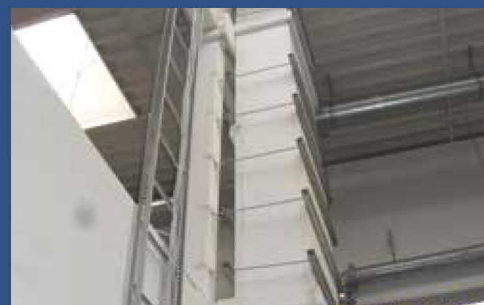
Eine fachgerechte Ausführung des baulichen Brandschutzes durch die Bildung von Brandabschnitten verhindert ein Übergreifen des Feuers in weitere Räumlichkeiten. Somit sind Fluchtwege zur Rettung von Leben gesichert. Den Behördenauflagen entsprechende und wirtschaftliche Lösungen durch Abschottungen, Verkleidungen und Beschichtungen auf Stahl und Beton schützen Objekte.

UNSERE LEISTUNGEN

- Weichabschottungen, geeignet für Durchführung in Wänden und Decken, durch die Kabel, Rohre, Luftkanäle, Kabeltrassen usw. führen.
- Brandschutzmanschetten für Rohre zur vorschriftsmäßigen Abschottung von Kunststoffrohrdurchführungen in Brandschutzwänden und -decken sowie bei Installationskanälen und -schächten.
- Brandschutzpolster zur Verhinderung von Brandausweitung über Kabel- und Rohrdurchführungen, – ideal für den Einsatz, wenn häufiges Nachrüsten von Kabeln nötig ist.
- Brandschutzverkleidungen von Lüftungskanälen, Kabelkanälen, Stahlstützen und Stahlträgern, um der geforderten Brandwiderstandsdauer zu entsprechen.
- Brandschutzbeschichtungen und Brandschutzputze auf Stahlkonstruktionen bzw. Betonflächen

WIR BIETEN:

- Brandabschottungen als Weich- und Hartschott
- Brandschutzfugen bis EI 180
- Brandschutzverkleidungen von Stahlträgern bzw. -stützen
- Brandschutzplattenverkleidungen bis EI 90
- Lüftungsleitungen selbständig bis EI 90
- Entrauchungsleitungen bis EI 90
- Brandschutzdecken
- Brandschutzbeschichtungen und -putze
- Brandschutz in Tunnel- und Verkehrsbauwerken
- Brandschutztechnische Fassadenanschlüsse



GEFAHRENSTOFF- UND ASBESTSANIERUNG

Wir verfügen über die Kompetenz und erforderlichen Berechtigungen, Gefahr- und Schadstoffe auszubauen, zu sammeln und zu entsorgen.

SANIERUNG VON ASBESTZEMENTPRODUKTEN

Asbestfasern können beim Menschen Krebs verursachen. Asbest findet sich als mineralische Faser in vielen Produkten und wurde in der Vergangenheit universell eingesetzt.

CHARAKTERISIERUNG

Asbest wurde wegen der vielseitigen Eigenschaften zB im Brand-, Wärme-, Schall- und Feuchtigkeitsschutz – unter anderem zur Ummantelung von Stahlträgern, Lüftungskanälen, Heizungsrohren und zur Abschottung von Kabeldurchbrüchen – eingesetzt.

Asbestprodukte werden in zwei Gruppen eingeteilt:

- Schwach gebundene Asbestprodukte (zB Spritzasbest, mit i.d.R. hohen Asbestanteilen und Rohdichten von weniger als 1.000 kg/m³)
- Asbestzementprodukte mit einem relativ geringen Asbestanteil von i.d.R. unter 15 Gew.-% und einem relativ hohen Raumgewicht von i.d.R. über 1.400 kg/m³.

Asbestzement wurde vornehmlich zur Herstellung von ebenen oder profilierten Platten für Dachdeckungen, Fassadenverkleidungen, Kanal- und Druckrohre, Lüftungsrohre, Fensterbänke oder Sonderbauteile (Blumenkästen) verwendet.

Seit 2005 ist die Verwendung EU-weit verboten. Ob Asbest in einem Produkt „schwach gebunden“ oder „fest gebunden“ ist, hängt davon ab, wie leicht Fasern bei normaler Nutzung oder bei Abbruch freigesetzt werden.

WIR SANIEREN UND ENTSORGEN LT. GENEHMIGUNG § 25 AWG:

- Bei Gebäudesanierungen und -abbruch entfernen wir unter kontrollierten Bedingungen asbest- oder schadstoffhaltige Materialien, welche als Sondermüll gesammelt, gelagert und entsorgt werden.
- Der Ausbau erfolgt in Sanierungszonen bei Unterdruck mit speziellen Lüftungsgeräten, Schleusen und Filter durch Fachpersonal mit spezieller Schutzausrüstung.

UNSERE LEISTUNGEN:

- Fachmännischer Ausbau von Spritzasbest, Abschottungen
- Brandschutzverkleidungen
- Asbestzement- und Picalplatten
- PCB-hältigen Materialien

TECHNISCHES EQUIPMENT:

- Unterdruckhaltergeräte bis 20.000 m³/Stunde
- Aircontrolgeräte
- Zugangsschleusen bis 4 Kammern
- Sauganlagen mit speziellen Schadstofffiltern
- Verfestigungsanlagen
- Zuluftanlagen



Wir schützen
Menschen und
Umwelt



BODENMARKIERUNGEN

Markierungen regeln, leiten, warnen und sichern den Straßen- und Industrieverkehr. Das ständig steigende Verkehrsaufkommen, einschließlich der Bau- und Verkehrsgesetze, stellen große Anforderungen an die Bodenmarkierungen. In Zusammenarbeit mit Behörden, Material- und Maschinenherstellern beschäftigt sich unser Unternehmen seit vielen Jahren mit dem Thema Verkehrssicherheit.

Markierungen werden je nach Anforderung an die Haltbarkeit ausgeführt. Dies reicht von vorübergehenden Baustellenmarkierungen mit Farben oder Folien bis zu mehrjährig funktionsfähigen Kaltplastikmarkierungen. Die Haltbarkeit ist stark von der Nutzung und Frequentierung abhängig. Hier ist vor allem die richtige Materialwahl entscheidend.

Um die Verkehrssicherheit bei Nacht und Regen zu erhöhen, werden Markierungen auch in rückstrahlender Ausführung sowie als Struktur- und Profilmarkierung ausgeführt.

LEISTUNGSUMFANG:

- Straßen- und Fahrbahnmarkierungen
- Parkplätze, Parkhäuser und Tiefgaragen
- Beschriftungen mit Ziffern, Buchstaben und Firmenlogos
- Hallenmarkierungen
- Struktur- und Profilmarkierungen
- Kalt- und Sprayplastikmarkierungen
- Farb- und Folienmarkierungen
- Aufflämbare Thermoplastiken
- Taktiles Leitsystem/Blindenmarkierungen
- Demarkierungen



Regeln, leiten,
warnen,
sichern



**GESCHÄFTSFÜHRUNG / VERWALTUNG
TECHNIK WEST**
(ÖÖ, Sbg, Tir, Vbg, Ktn, Stmk West, Ausland)

Dieselstraße 9, A-4600 Wels
Tel: +43 / (0) 7242 / 41 636 - 0
Fax: +43 / (0) 7242 / 41 636 - 10
email: wels@bauschutz.at

**NIEDERLASSUNG WIEN
TECHNIK OST**
Wien, NÖ, Bgld, Stmk Ost, Osteuropa

Sulzengasse 1, A-1230 Wien
Tel: +43 / (0) 1 / 688 75 57 - 0
Fax: +43 / (0) 1 / 688 72 59
email: wien@bauschutz.at

KORROSIONSSCHUTZWERKE / BETRIEBSSTÄTTEN

Korrosionsschutzwerk Wels
Dieselstraße 9, A-4600 Wels
Tel: +43 / (0) 7242 / 41 636 - 400, 401
Fax: +43 / (0) 7242 / 41 636 - 240
email: kowerk.wels@bauschutz.at

Korrosionsschutzwerk Linz
Lunzerstraße 113, A-4031 Linz
Tel: +43 / (0) 732 / 69 87 - 5823
Fax: +43 / (0) 732 / 60 05 96
email: kowerk.linz@bauschutz.at

Korrosionsschutzwerk Absdorf/Tulln
Kremser Straße 87, A-3462 Absdorf
Tel: +43 / (0) 2278 / 28 262
Fax: +43 / (0) 2278 / 28 272
email: kowerk.absdorf@bauschutz.at

Korrosionsschutzwerk St. Pölten
Linzer Straße 55, A-3100 St. Pölten
Tel: +43 / (0) 2742 / 806-2429
Fax: +43 / (0) 2742 / 806-2509
email: kowerk.stpoelten@bauschutz.at

Korrosionsschutzwerk D-Frankleben
Korrosionsschutz Naumann GmbH
Naumburger Straße 9, D-06259 Braunsbedra OT Frankleben
Tel: +49 / (0) 34 637 / 50 881
Fax: +49 / (0) 34 637 / 61 40 76
email: kowerk.frankleben@bauschutz.at

PARTNERUNTERNEHMEN

Deutschland
Korrosionsschutz Naumann GmbH
Naumburger Straße 9, D-06259 Braunsbedra OT Frankleben
Tel: +49 / (0) 34 637 / 61 40 72
Fax: +49 / (0) 34 637 / 61 40 76
email: kowerk.frankleben@bauschutz.at

Schweiz
Bauschutz [Schweiz] AG
Leuholz 12a, CH-8855 Wangen SZ
Tel: +41 (0) 55 / 460 19 19
Fax: +41 (0) 55 / 460 19 21
email: info@bauschutz-ag.ch

www.bauschutz.at

